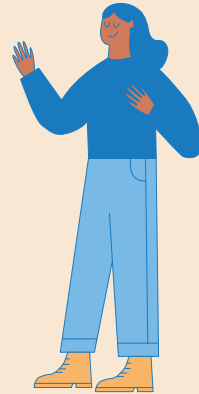
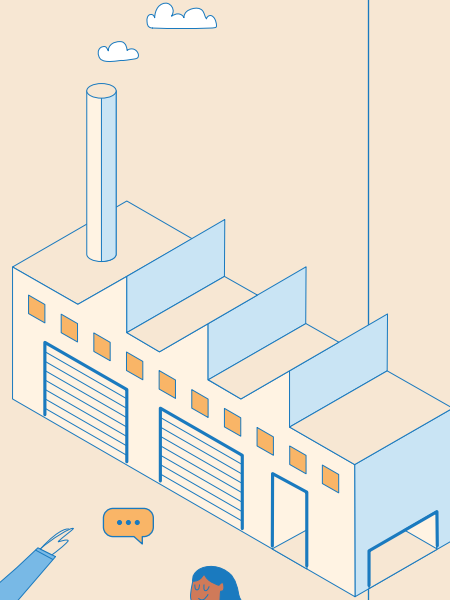
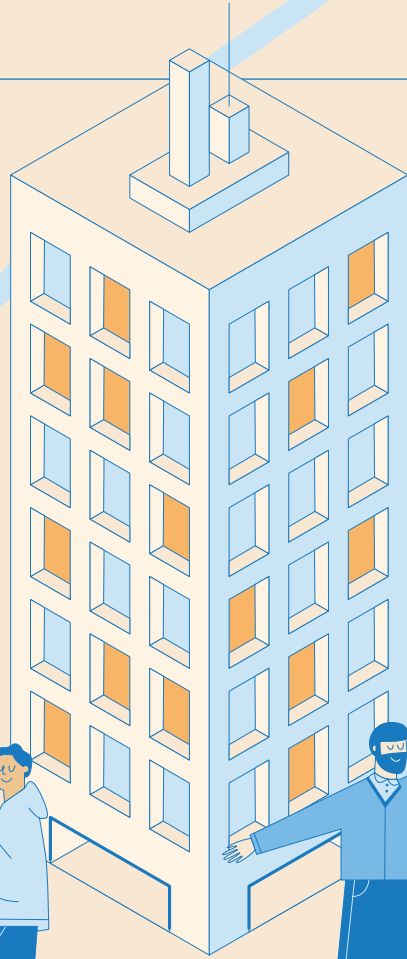
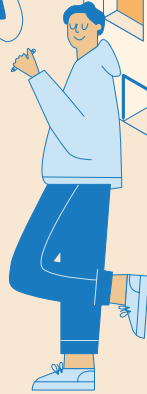
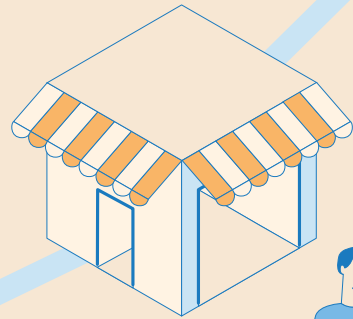


# atdec

## Nantes Métropole

Maison de l'emploi — Mission locale  
Plan local pour l'insertion et l'emploi



**Faciliter l'accès à l'emploi, pour tous :  
agir ensemble avec nos partenaires**

# L'ATDEC : une association 3 en 1

Permettre à toutes les habitantes et tous les habitants de la métropole nantaise de construire leurs projets professionnels et d'accéder à l'emploi : voici l'objectif auquel les équipes de l'ATDEC contribuent, en proposant des parcours d'accompagnement adaptés aux spécificités de chacune et de chacun et en travaillant étroitement avec les différents acteurs institutionnels, associatifs et économiques engagés dans le développement économique de notre territoire.



Le président  
**Hervé FOURNIER**

---

## Mission locale et Maison de l'emploi

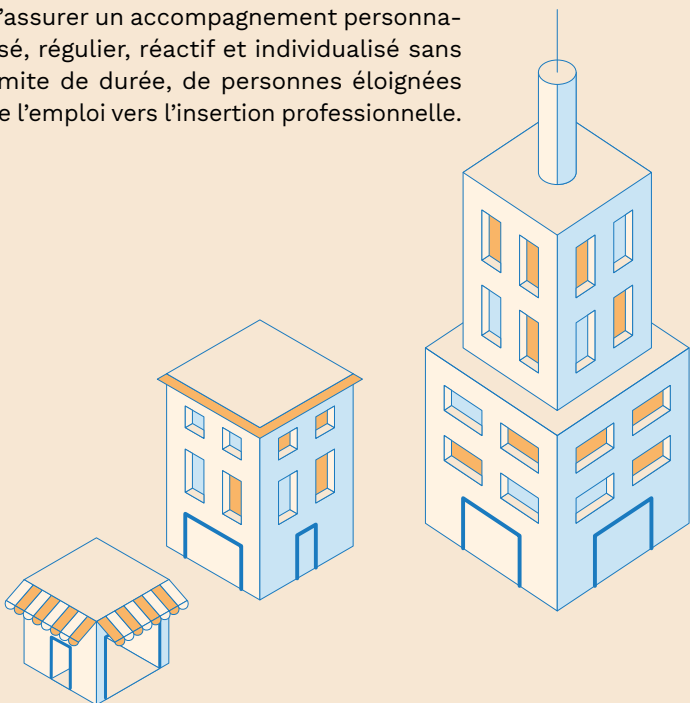
Née de la fusion de la Mission locale et de la Maison de l'emploi de Nantes Métropole en novembre 2018, l'Association territoriale pour le développement de l'emploi et des compétences (ATDEC) de Nantes Métropole est un organisme qui vise à améliorer l'efficacité et la lisibilité des actions menées en faveur de l'emploi et de l'insertion :

- Pour les usagers, avec des parcours d'accompagnements plus cohérents avec les réalités de la métropole nantaise,
- Pour les entreprises, avec un accompagnement vers un modèle de développement économique responsable.

---

## Le Plan local pour l'insertion et l'emploi (Plie)

L'ATDEC a la responsabilité du Plan local pour l'insertion et l'emploi (PLIE) dans la métropole nantaise. Le Plie a pour objectif d'assurer un accompagnement personnalisé, régulier, réactif et individualisé sans limite de durée, de personnes éloignées de l'emploi vers l'insertion professionnelle.



---

## Notre mission :

- Faciliter l'accès à l'emploi et à la formation des publics les plus en difficulté, pour chaque quartier de la métropole nantaise.
- Déployer une offre de services aux publics, adaptée aux réalités locales et équilibrée sur le territoire métropolitain.
- Proposer une offre de services spécifiques, vers les acteurs économiques de la métropole susceptibles de recruter et/ou former les publics prioritaires.

---

### Les ressources humaines

**170 salarié.e.s**

Données au 31 décembre 2023

---

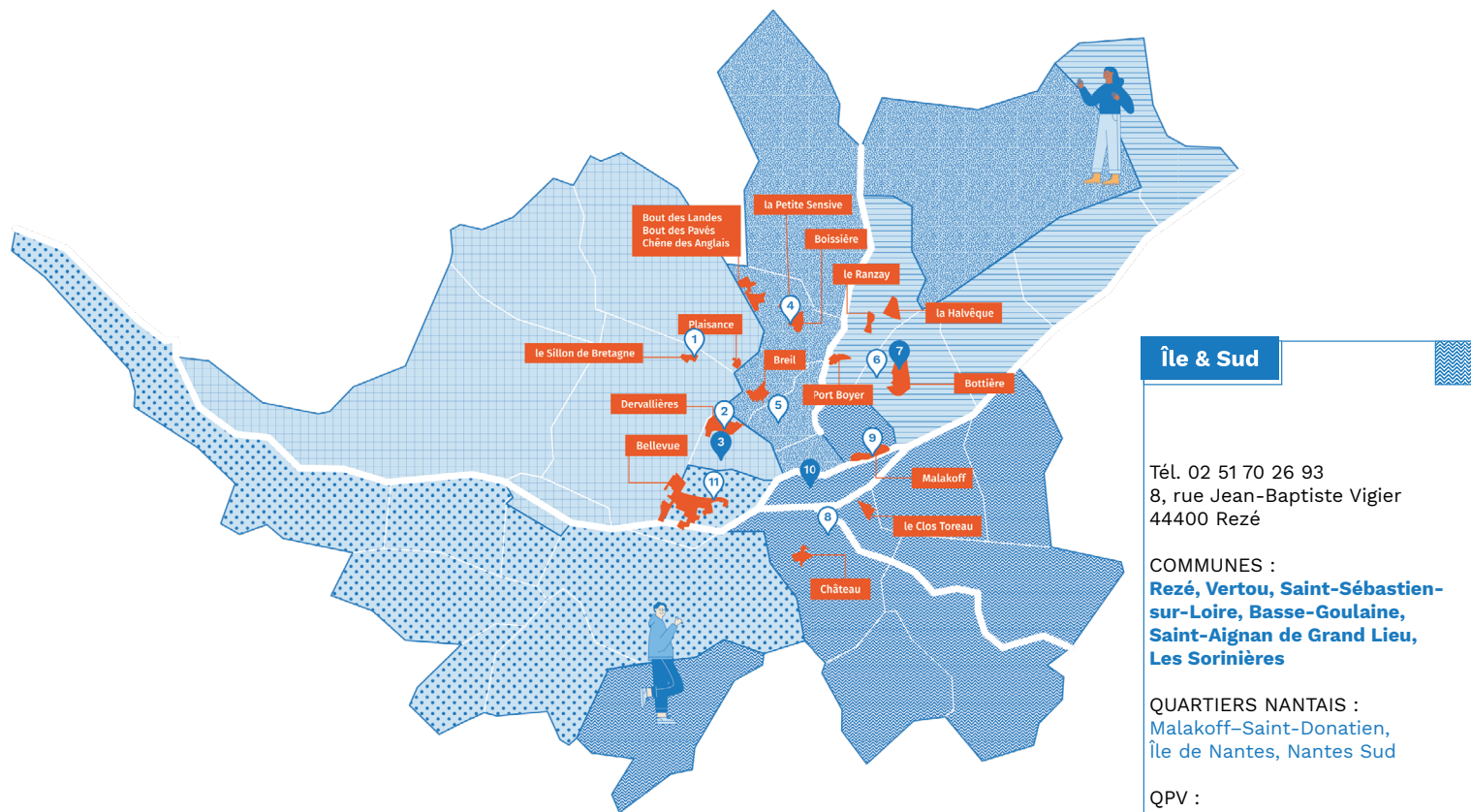
### Les partenaires

- Nantes Métropole
- Le Département de Loire-Atlantique
- La Région des Pays de la Loire
- La Préfecture de Loire-Atlantique
- L'Union européenne
- France Travail





# Agir pour le territoire en mobilisant les ressources



## Île & Sud

Tél. 02 51 70 26 93  
8, rue Jean-Baptiste Vigier  
44400 Rezé

COMMUNES :  
**Rezé, Vertou, Saint-Sébastien-sur-Loire, Basse-Goulaine, Saint-Aignan de Grand Lieu, Les Sorinières**

QUARTIERS NANTAIS :  
Malakoff-Saint-Donatien,  
Île de Nantes, Nantes Sud

QPV :  
● Château  
● Malakoff  
● Clos Toreau

Quartiers politique de la ville (QPV)

L'ATDEC de Nantes métropole mobilise les acteurs du territoire dans une perspective commune : faciliter l'insertion et le retour à l'emploi des publics les plus fragiles.

Notre ambition est d'assurer une présence effective et équilibrée sur chacun des 15 quartiers politique de la ville (QPV), sur chacun des 11 quartiers nantais et auprès des 23 communes de la métropole.

**Notre projet est porté par une équipe territoriale de professionnels piloté par un responsable de projet territorial.**

| Ouest - Sud  | Ouest - Nord   | Nord & Centre  | Est & Erdre   |
|--|--|--|---|
| <p>Tél. 02 28 03 93 29<br/>46, boulevard Jean Moulin<br/>44100 Nantes</p> <p>COMMUNES :<br/><b>Le Pellerin, Brains, Saint-Léger-les-Vignes, Bouaye, Bouguenais, La Montagne, Saint-Jean-de-Boiseau</b></p> <p>QUARTIERS NANTAIS :<br/>Bellevue-Chantenay<br/>Sainte-Anne</p> <p>QPV :<br/>● Bellevue</p> | <p>Tél. 02 28 03 93 29<br/>5, bis avenue de l'Angevinière<br/>44800 Saint-Herblain</p> <p>COMMUNES :<br/><b>Saint-Herblain, Orvault, Sautron, Couëron, Indre</b></p> <p>QUARTIERS NANTAIS :<br/>Dervallières-Zola</p> <p>QPV :<br/>● Sillon<br/>● Plaisance<br/>● Dervallières</p> | <p>Tél. 02 40 76 50 52<br/>81, rue des Renards<br/>44300 Nantes</p> <p>COMMUNES :<br/><b>La Chapelle-sur-Erdre, Carquefou</b></p> <p>QUARTIERS NANTAIS :<br/>Centre Ville, Haut-Pavés-Saint-Félix, Breil-Barberie<br/>Nantes Nord</p> <p>QPV :<br/>● Boissière<br/>● Petite Sensive<br/>● Chêne des Anglais-Bout des Landes-Bout des Pavés<br/>● Breil</p> | <p>Tél. 02 40 49 22 86<br/>9, rue Augustin Fresnel<br/>44300 Nantes</p> <p>COMMUNES :<br/><b>Sainte-Luce-sur-Loire, Mauves-sur-Loire, Thouaré-sur-Loire</b></p> <p>QUARTIERS NANTAIS :<br/>Nantes Erdre<br/>Doulon-Bottière</p> <p>QPV :<br/>● Bottière-Pin Sec<br/>● La Halvêque<br/>● Ranzay<br/>● Port Boyer</p> |

# Favoriser l'accès à l'emploi et à l'embauche

L'ATDEC mobilise ses équipes pour proposer des aides et des parcours d'accompagnements adaptés aux spécificités de chacun.



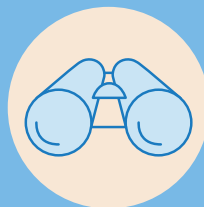
## Découvrir et choisir un métier

- Actions d'orientation
  - Diagnostics de compétences
- Immersions en entreprise
- Entretiens conseils



## Se préparer à la recherche d'emploi

- Ateliers collectifs, de proximité, adaptés aux besoins des candidats



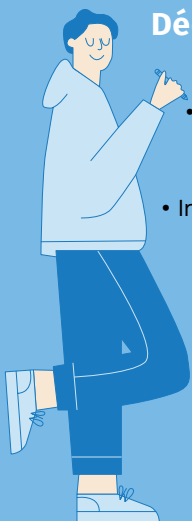
## Rechercher un emploi

- Mise à disposition d'offres d'emploi
- Mise en relation avec les employeurs
- Ateliers de pré-recrutement
- Événements dédiés



## Rechercher une formation

- Accompagnements de proximité
- Événements dédiés







## Être accompagné dans l'emploi

- Suivi en emploi par nos conseillers
- Accompagnement juridique



## Évoluer dans l'emploi

- Ateliers et conférences
- Accompagnement individuel par nos conseillers



Notre accompagnement social vise à sécuriser les parcours, en réduisant les obstacles à l'accès à l'emploi : mobilité, logement, santé, aide d'urgence, accompagnement juridique...

## Les accompagnements renforcés :

- Le contrat d'engagement jeune : un parcours entièrement personnalisé qui peut durer de 6 à 12 mois pour les jeunes ni en formation, ni en emploi durable.
- Le Plan local pour l'insertion et l'emploi : un accompagnement personnalisé, régulier, réactif et individualisé sans limite de durée, de personnes éloignées de l'emploi vers l'insertion professionnelle.

## Les accompagnements spécifiques pour :

- Les femmes en situation de monoparentalité
- Les jeunes en situation de handicap : de la demande de reconnaissance en qualité de travailleur handicapé (RTHQ) à l'orientation en milieu ordinaire ou protégé.
- Le public sous main de Justice.
- Les femmes victimes de violences.

## Entreprendre dans les quartiers :

Créer ou reprendre une activité : un accompagnement adapté et personnalisé pour les habitants des quartiers prioritaires de la politique de la ville ; avec le dispositif Osez Entreprendre de Nantes Métropole.

# Nos espaces d'accueil

Nos équipes accueillent publics et entreprises dans nos espaces situés au plus près des habitants dans tous les quartiers et communes de la métropole nantaise.

## ANIMATEUR

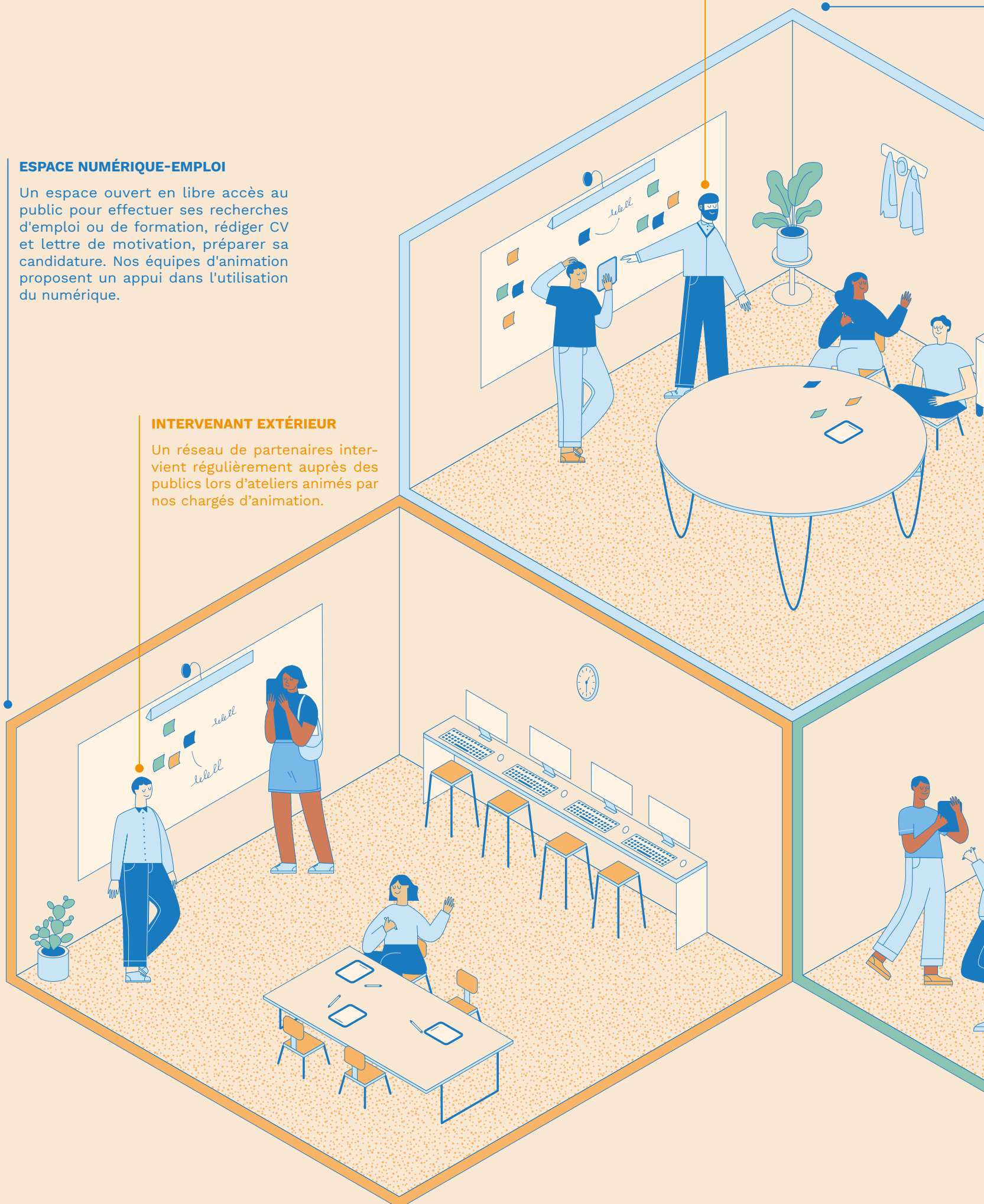
En relais des conseillers, des animateurs guident les publics dans les démarches de construction du projet professionnel.

## ESPACE NUMÉRIQUE-EMPLOI

Un espace ouvert en libre accès au public pour effectuer ses recherches d'emploi ou de formation, rédiger CV et lettre de motivation, préparer sa candidature. Nos équipes d'animation proposent un appui dans l'utilisation du numérique.

## INTERVENANT EXTÉRIEUR

Un réseau de partenaires intervient régulièrement auprès des publics lors d'ateliers animés par nos chargés d'animation.

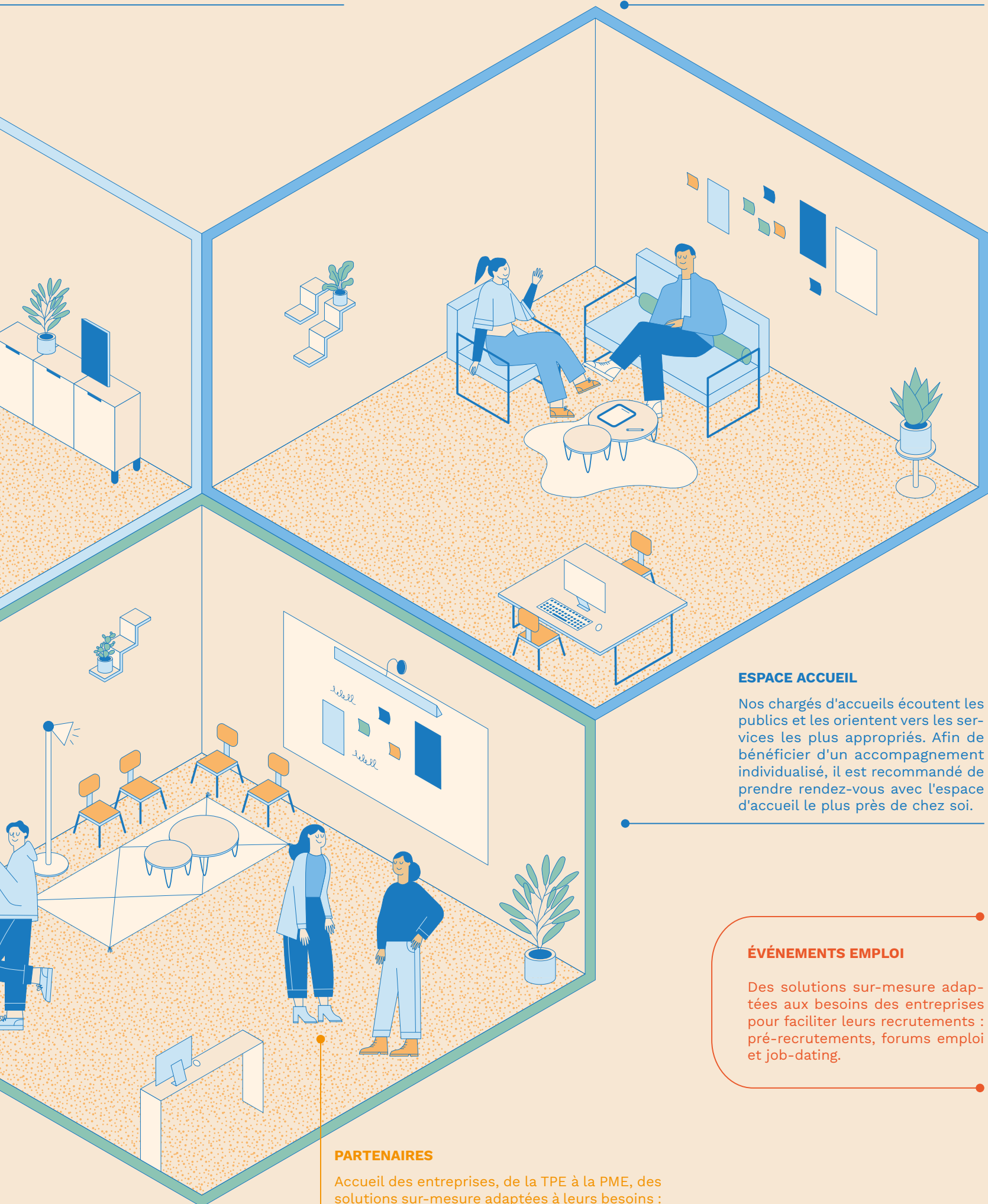


## ESPACE ATELIER

Des ateliers thématiques pour préparer son insertion sociale et professionnelle : initiation au numérique, aide à la recherche d'emploi, simulation d'entretien de recrutements, gestion du stress, coaching, mobilité... Gratuits et ouverts à tous sur inscription.

## ESPACE CONSEIL

Nos conseillers reçoivent le public en entretien pour établir un diagnostic individualisé. Ils informent, aident à l'orientation et accompagnent l'élaboration du parcours d'insertion.



## ESPACE ACCUEIL

Nos chargés d'accueil écoutent les publics et les orientent vers les services les plus appropriés. Afin de bénéficier d'un accompagnement individualisé, il est recommandé de prendre rendez-vous avec l'espace d'accueil le plus près de chez soi.

## ÉVÉNEMENTS EMPLOI

Des solutions sur-mesure adaptées aux besoins des entreprises pour faciliter leurs recrutements : pré-recrutements, forums emploi et job-dating.

## PARTENAIRES

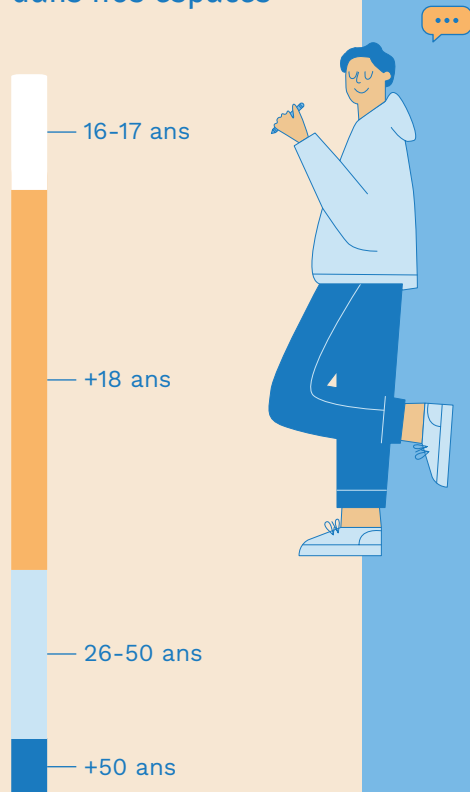
Accueil des entreprises, de la TPE à la PME, des solutions sur-mesure adaptées à leurs besoins : promotion des métiers, recrutement, développement de démarche RSE, soutien RH et numérique.





# Une équipe de professionnels mobilisée pour accompagner durablement vers l'emploi

Les publics accueillis dans nos espaces



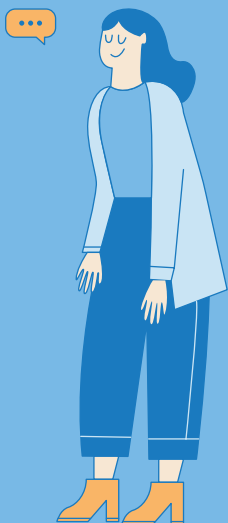
## CONSEILLER·E

Accompagne les publics dans leur parcours d'insertion sociale et professionnelle ; il travaille en lien avec un réseau de partenaires locaux.

## CHARGÉ·E D'ACCUEIL ET D'ANIMATION

Accueille les publics dans nos espaces pour les orienter et les accompagner dans leurs démarches de recherche d'emploi.

La complémentarité de nos métiers nous permet d'accompagner les usagers avec une démarche de travail en partenariat avec les associations et les entreprises du territoire.



### CHARGÉ·E RELATION ENTREPRISE

Accompagne et conseille les entreprises, de la TPE à la PME, dans leurs besoins en recrutement avec un soutien personnalisé en gestion des ressources humaines ou au développement des usages numériques.

## Un accompagnement social pour sécuriser les parcours

La recherche d'un emploi ne doit pas être synonyme de difficultés : nos conseillers écoutent, aident et accompagnent les publics dans tous les autres aspects de la vie en mobilisant notre réseau de partenaires.



Accéder au permis de conduire



Trouver un logement



Se soigner



Disposer d'une aide financière



Orienter vers un accompagnement juridique



S'engager pour les jeunes



Envisager la mobilité

### Le service aux publics

Notre offre de service d'accompagnements est mise en œuvre par le pôle service aux publics  
**Responsable : Audray Giraud**

# Mettre en relation candidats et employeurs

L'ATDEC propose une offre de services spécifiques, vers les acteurs économiques de la métropole nantaise, pour comprendre leurs besoins en matière d'emploi et les accompagner dans leurs recrutements.

---

## Nos actions avec les entreprises :

- Promouvoir leurs métiers et faire découvrir leur entreprise
- Faciliter leurs recrutements avec des solutions adaptées à leurs besoins
- Accompagner les entreprises vers un modèle de développement économique responsable (RSE) et dans leur démarche « entreprise accueillante »
- Bénéficier d'un soutien personnalisé en gestion des ressources humaines et/ou en numérique

---

## Des solutions sur-mesure :

**Nous proposons aux entreprises des solutions sur-mesure adaptées à leurs besoins pour faciliter leurs recrutements.**

- Les offres d'emploi
- Les pré-recrutements
- Les forums
- Les mesures pour l'emploi

---

## S'adapter en continu au marché de l'emploi avec :

- L'animation de filières reconnues comme prioritaires dans la métropole nantaise :



Maraîchage



Numérique



Transport/Logistique



Santé/Grand-âge



Petite enfance



BTP

- La mobilisation aux côtés des secteurs d'activité en tension de recrutement, en développement.



## 370 entreprises ont été accompagnées par l'ATDEC en 2023, de la TPE, PME aux grandes entreprises



### **Entreprise Transdev**

**Chloé Arnau**

Chargée de recrutement

« Notre entreprise recherche régulièrement des personnes pour devenir conducteurs de cars. Le chargé d'entreprise de l'ATDEC sait nous aiguiller sur nos recrutements : il propose des candidatures que nous n'aurions pas repérées.

Ses conseils et sa disponibilité à notre écoute sont un vrai atout pour notre entreprise. L'ATDEC nous accompagne sur des actions qui font la différence. Pour notre entreprise, cela permet d'être plus visible car nous pouvons ainsi communiquer sur notre marque employeur. »

### **Crèche Les amis de Jordan**

**Marion Aragou**

Directrice



« Pour mes besoins en recrutement, je contacte mon conseiller à l'ATDEC. Il connaît mes besoins, il identifie et trouve des solutions plus facilement. Je travaille avec des jeunes dont le projet professionnel s'inscrit dans un parcours global ; ce que me garantit l'accompagnement réalisée par l'ATDEC. Au fil du temps une relation de confiance et de fidélité s'est installée. »

« Après des études en pâtisserie, j'ai souhaité changer de voie, j'étais intéressée par le secteur de la petite enfance. Par bouche à oreille, j'ai été orientée vers l'ATDEC. Ma conseillère m'a proposé un contrat Parcours emploi compétences (PEC) à la crèche et elle me suit régulièrement. Cela a permis de faire accélérer mon projet professionnel. »



**Estelle Maisonneuve**

Animatrice petite enfance

---

**Le service emploi-entreprises**

Notre offre de service d'accompagnements est mise en œuvre par le pôle service emploi-entreprises

**Responsable : Isabelle Renou**





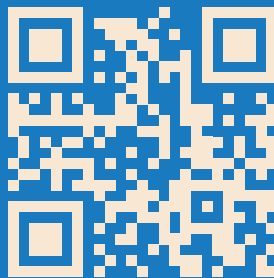
# atdec

## Nantes Métropole

Maison de l'emploi - Mission locale  
Plan local pour l'insertion et l'emploi

29, rue Romain Rolland  
44100 Nantes

02 51 80 38 80  
atdec.org



@AtdecEmploi

