

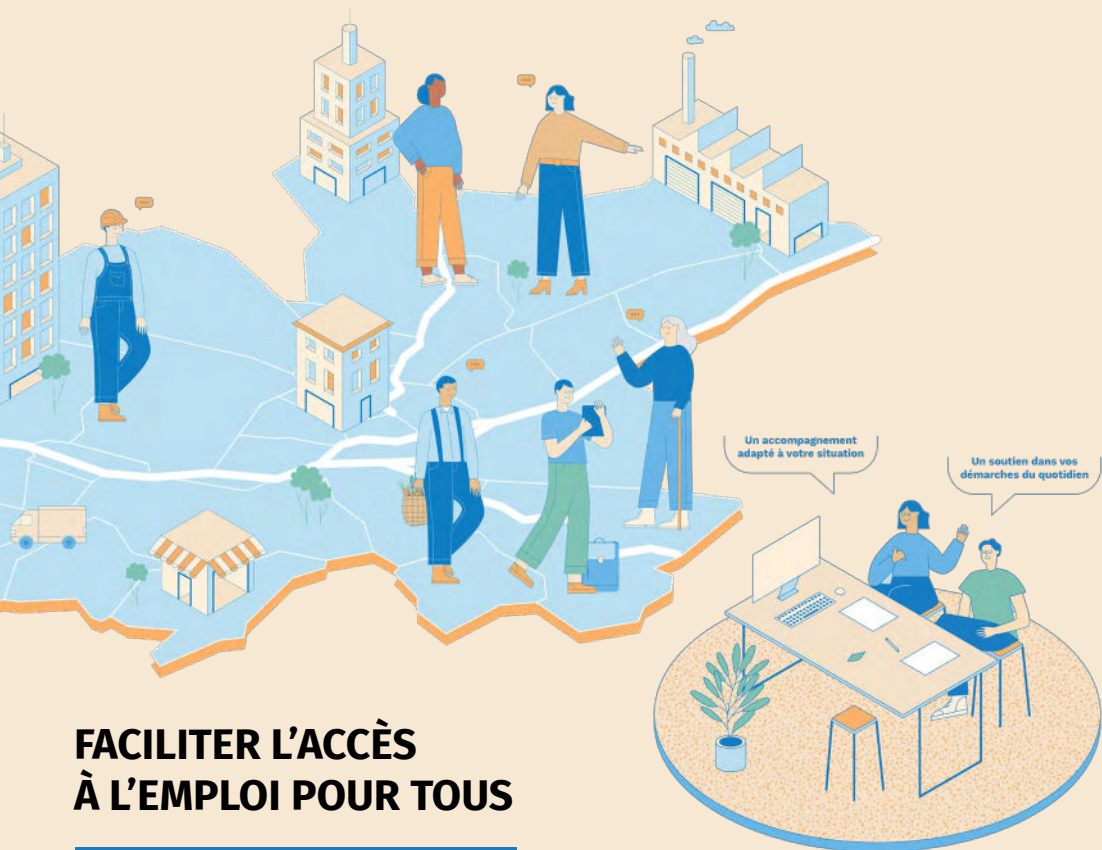
atdec

Nantes Métropole

Maison de l'emploi - Mission locale
Plan local pour l'insertion et l'emploi

TAXE D'APPRENTISSAGE

En 2024, soyez à nos côtés !



Avec la **taxe d'apprentissage**,
soutenez l'insertion professionnelle
sur votre territoire

Atdec, en partenariat avec



L'Atdec Nantes Métropole agit en faveur de l'emploi et du soutien à l'entrepreneuriat dans la métropole, notamment au cœur des quartiers politique de la ville (QPV). Elle rassemble différents dispositifs et activités tels que la Maison de l'emploi, la Mission locale, le Plan local pour l'insertion et l'emploi (PLIE), ou encore le Contrat d'Engagement Jeunes (CEJ).

L'association compte près de 180 collaboratrices et collaborateurs mobilisés quotidiennement pour faciliter l'accès à l'emploi pour toutes et tous, en proposant des accompagnements et des aides, adaptés aux spécificités de chacun. Dans ce cadre, l'Atdec Nantes Métropole mobilise ses équipes pour proposer des parcours d'accompagnements vers l'emploi adaptés aux spécificités de chacun et favoriser l'accès à l'emploi pour tous ! En 2023, l'Atdec Nantes Métropole a accueilli physiquement plus de 62000 personnes sur ses sites à travers toute la métropole.

Pourquoi choisir l'Atdec ?

Notre mission est de faciliter l'accès à l'emploi et à l'apprentissage en rapprochant les demandeurs d'emploi avec les entreprises qui ont des besoins en recrutement. En choisissant d'affecter votre taxe à l'ATDEC, vous nous aidez à :

- **Accompagner les entreprises à recruter autrement** pour encourager les demandeurs d'emploi à les rejoindre ;
- **Renforcer l'employabilité et réduire les freins** pour favoriser l'insertion de tous les publics ;
- **Accueillir les publics en proximité** : au cœur des quartiers et dans les 24 communes de la métropole à 15 minutes de chez soi.

9000 jeunes accompagnés par l'activité Mission Locale en 2023

+ de 300 entrées en alternance avec l'Atdec en 2023

138 actions de recrutement (forum, job-dating, etc.) en 2023

Les entreprises, 1ères partenaires des événements Atdec

70% de nos actions pour les publics en recherche d'emploi ont été réalisées avec le soutien des entreprises. Plus de 300 entreprises en 2022 se sont mobilisées pour faciliter leurs recrutements : **Découverte des métiers / Visites d'entreprises / Découverte des gestes professionnels / Stages d'immersion / Ateliers de techniques de recherche d'emploi / Participation à des forums emploi !**

Retrouvez notre **Rapport d'Activité complet** sur www.atdec.org !





Comment verser le solde de votre TAXE D'APPRENTISSAGE ?

1

Calculez le montant
de la taxe d'apprentissage

0,68 %

de la masse salariale
brute de l'entreprise



13 %

le solde de votre taxe
à verser à l'ATDEC

87 %

pour le financement
de l'apprentissage

2

Déclarez et payez la taxe d'apprentissage 2023
à destination de l'Urssaf ou de la MSA :

- mensuellement en 2023 pour la part principale.
- sur la DSN d'avril 2024 pour le solde.

3

Désignez l'Atdec comme bénéficiaire
du solde de votre taxe d'apprentissage via SOLTÉA,

La plateforme de répartition du solde
de la taxe d'apprentissage : www.soltea.gouv.fr

Retrouvez-nous avec le code UAI :

0442861W ou notre siret 83978245500019



CONTACT

Taxe d'apprentissage

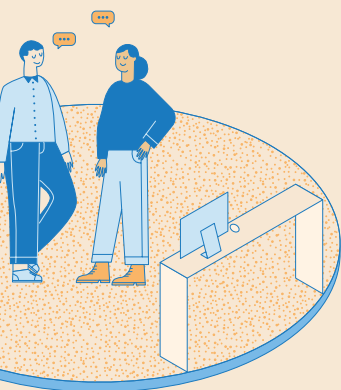


Service emploi-entreprises
ta@atdec.org



Infos pratiques, Sites Atdec

Les sites d'accueil Atdec Nantes Métropole sont ouverts du lundi au vendredi de 9h00 à 12h30 et de 14h00 à 17h30, sauf le jeudi matin. En plus de l'accompagnement individuel des publics éloignés de l'emploi, nous proposons, sur chacun de nos sites, des outils informatiques en libre-service et un accès Internet dans nos **Espaces CYBER**, des offres d'emploi et de formation, des ateliers gratuits et bien plus encore. N'hésitez pas à venir nous rencontrer pour en savoir plus sur nos activités.



atdec
Nantes Métropole

Maison de l'emploi – Mission locale
Plan local pour l'insertion et l'emploi

**PRENEZ
RENDEZ-VOUS**
www.atdec.org



02 51 80 38 80



NORD

📍 81, rue des renards
à Nantes

02 40 76 50 52

TRAM 2, BUS 96
SANTOS DUMONT

SILLON

📍 5, bis avenue
de l'Angevinière
à Saint-Herblain

02 40 63 55 49

TRAM 3, BUS 54 ET 50
SILLON DE BRETAGNE

DERVALLIÈRES

📍 Pôle Daniel Asseray
8, rue Henri Matisse
à Nantes

02 28 03 58 00

BUS C3 **RAOUL DUFY**
BUS C6 **ST LAURENT**

BELLEVUE

📍 46, Boulevard Jean
Moulin à Nantes

02 28 03 93 29

TRAM 1 **JEAN MOULIN**

REZÉ

📍 8, rue Jean-Baptiste
Vigier à Rezé

02 51 70 26 93

TRAM 3, BUS 54 **PONT-
ROUSSEAU MARTYRS**
TRAM 2 **GARE PONT-
ROUSSEAU**

EST

📍 9, rue Augustin
Fresnel à Nantes

02 40 49 22 86

BUS 11 **MÉNÉTRIER**
BUS C1 **CHOCOLATERIE**
TRAM 1 **PIN SEC**

MALAKOFF

📍 5, rue d'Autriche
à Nantes

02 28 44 33 80

BUS C3 **HONGRIE**

CENTRE

📍 54 boulevard
Jean XXIII à Nantes

02 40 69 36 36

TRAM 3 **ALEXANDRE
VINCENT-STE-THÉRÈSE**

Atdec, en partenariat avec

